



KBR...H42 Korytka

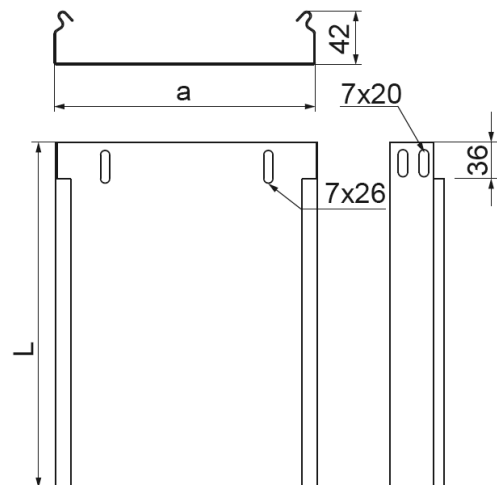
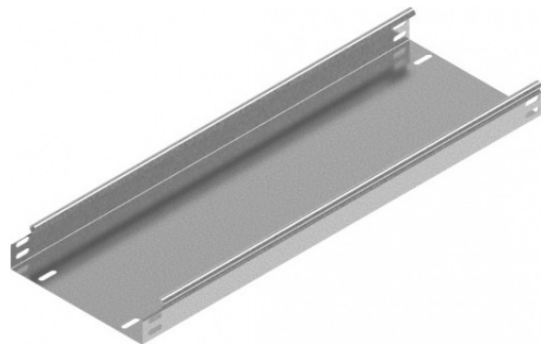
0,5 Grubość blachy: 0,5 mm

Informacje

Zastosowanie
Prowadzenie trasy kablowej

Materiał
S - stal cynkowa met. Sendzimira PN-EN 10346:2015-09
Na zamówienie:
E - stal kwasoodporna
L - lakierowanie w standardowej palecie RAL

Dodatkowe informacje
- system bezłącznikowy. Łączenie koryt poprzez wsuwanie jednego w drugie i skręcenie śrubami
SGKM6x12 lub SGM6x12
- opcja F dostępna dla koryt KBJ...H42 przy zamówieniu powyżej 300 m
- proponowane zamienniki posiadają zbliżone parametry wytrzymałościowe



Wersje

Symbol	Numer katalogowy	Długość L (mm)	Szerokość a (mm)	Ilość w opakowaniu (m. b.) (szt. / m. b.)	Ciężar 1mb (kg)	Przekrój użyteczny (mm ²)
KBR50H42/2	141505	2 000	50	16 / 32	0,60	1 900
KBR50H42/3	141605	3 000	50	24 / 72	0,60	1 900
KBR100H42/2	141510	2 000	100	8 / 16	0,80	4 000
KBR100H42/3	141610	3 000	100	12 / 36	0,80	4 000
KBR200H42/3	141620	3 000	200	12 / 36	1,22	8 200
KBR300H42/3	141630	3 000	300	12 / 36	1,62	12 400



Obciążenie

