



# DUR40E Uchwyt dachowy regulowany

## Informacje

### Zastosowanie

Montaż elementów konstrukcji PV do dachu pokrytego dachówką ceramiczną.

### Materiał

Stal nierdzewna

### Dodatkowe informacje

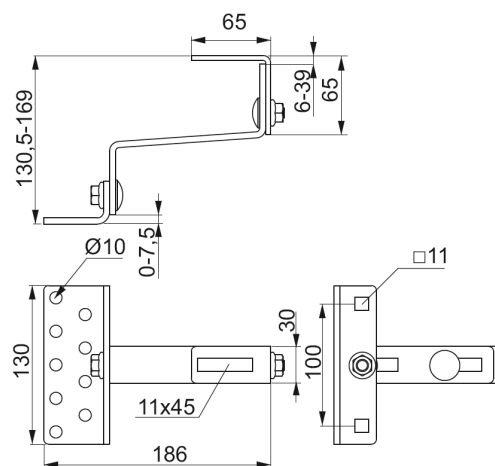
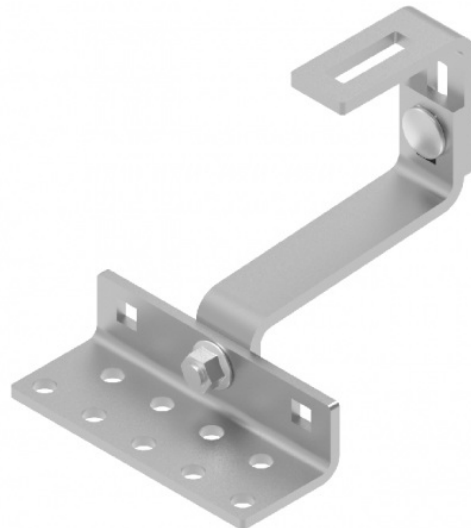
#### Uwaga!

Zamówienia na farmy PV  $\geq 0,5$  MW dostarczane w opakowaniach zbiorczych Uchwyt regulowany do dachu pokrytego dachówką ceramiczną

#### Zalety:

- duży zakres regulacji w dwóch płaszczyznach
- możliwość zastosowania z dowolną dachówką ceramiczną
- możliwość zastosowania do różnych wielkości krokwi
- 9 otworów w podstawie umożliwi swobodny montaż do krokwi

Do montażu należy użyć min. 2 wkręty DDW8x100



## Wersje

Symbol	Numer katalogowy	Ciężar 1 szt. (kg)	Ilość (szt.)
DUR40E	898140	1,05	20

## Przykłady



Montaż uchwyty DUR40E do krokwi dachowej przy użyciu wkrętów DDW8x100

