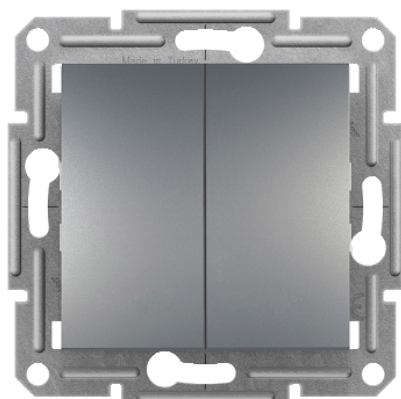


Karta danych technicznych produktu EPH0300362

Parametry

Asfora, łącznik świecznikowy, bez ramki, zaciski śrubowe, stal



Parametry podstawowe

Range	Asfora
Typ produktu lub komponentu	Łącznik
Prezentacja urządzenia	Mechanizm z ramką montażową
Typ obciążenia	Load for energy saving lamps with ballast: 100 W
Odcień koloru	Stalowy
Sposób pakowania	Woreczek foliowy typu flow-pack

Parametry uzupełniające

Sposób montaż urządzenia	Podtynkowy
Funkcja łącznika	Jednobiegunowy, pojedynczy
Liczba przycisków	2
Zakres mocy	2300 W
Prąd znamionowy	10 AX w 250 V prąd przemienny (AC)
Przyłącza - zaciski	Zaciski śrubowe
Liczba kabli	2 kabel (kable) 2,5 mm ²
Sztwywność kabla	Elastyczny Sztwywny Drut - linka
Długość izolacji zdejmowanej z kabla	13,0 mm
Materiał	ABS (akrylonitryl-butadien-styren)
Wykończenie powierzchni	Malowane
Materiał przewodnika	Miedź
Sposób mocowania	Śruby lub pazurki 51...70 mm
Wysokość	71 mm
Szerokość	71 mm
Głębokość	43,0 mm
Głębokość wystawiania	15 mm
Masa produktu	0,0652 kg

Środowisko pracy

Normy	IEC 60669-1
Certyfikaty produktu	VDE
Znak jakości	CE
Stopień ochrony IP	IP20
Temperatura otoczenia dla pracy urządzenia	-5...40 °C

Jednostka opakowania

Unit Type of Package 1	PCE
Number of Units in Package 1	1
Package 1 Height	4,0 cm
Package 1 Width	7,0 cm
Package 1 Length	7,0 cm

Informacje dostarczone w niniejszej dokumentacji zawierają ogólne opisy i/lub parametrów technicznych przedstawianych produktów. Dokumentacja ta nie jest przeznaczona do spełniania roli substytucyjnej i nie może być również stosowana do określenia przydatności i niezawodności tych produktów dla konkretnych aplikacji użytkownika. Każdy użytkownik lub integrator musi wykonać odpowiednią i pełną analizę ryzyka, ocenę a także testy produktów w odniesieniu do odpowiedniego, określonego zastosowania lub użycia. Schneider Electric Industries SAS ani żadna z jego firm stowarzyszonych lub zależnych nie ponosi odpowiedzialności za niewłaściwe użycie przedstawionych tutaj informacji.

Package 1 Weight	67,0 g
Unit Type of Package 2	BB1
Number of Units in Package 2	10
Package 2 Height	9,5 cm
Package 2 Width	18,5 cm
Package 2 Length	27,5 cm
Package 2 Weight	740,0 g
Unit Type of Package 3	S04
Number of Units in Package 3	120
Package 3 Height	30,0 cm
Package 3 Width	40,0 cm
Package 3 Length	60,0 cm
Package 3 Weight	9,4 kg

Oferta zrównoważonego rozwoju

Stan trwałej oferty	Produkt Green Premium
Rozporządzenie REACH	Deklaracja REACH
Bez SVHC REACH	Tak
Europejska dyrektywa RoHS	Zgodny Europejska Deklaracja RoHS
Bez toksycznych metali ciężkich	Tak
Bez rtęci	Tak
Informacje na temat zwolnienia z RoHS	Tak
Norma RoHS Chiny	Dyrektywa RoHS Chiny
Ujawnienie informacji o wpływie na środowisko	Środowiskowy Profil Produktu
WEEE	Produkt należy zutylizować zgodnie z obowiązującymi na terenie Unii Europejskiej przepisami dotyczącymi odpadów i nie może on zostać wyrzucony wraz ze zwykłymi odpadami.